




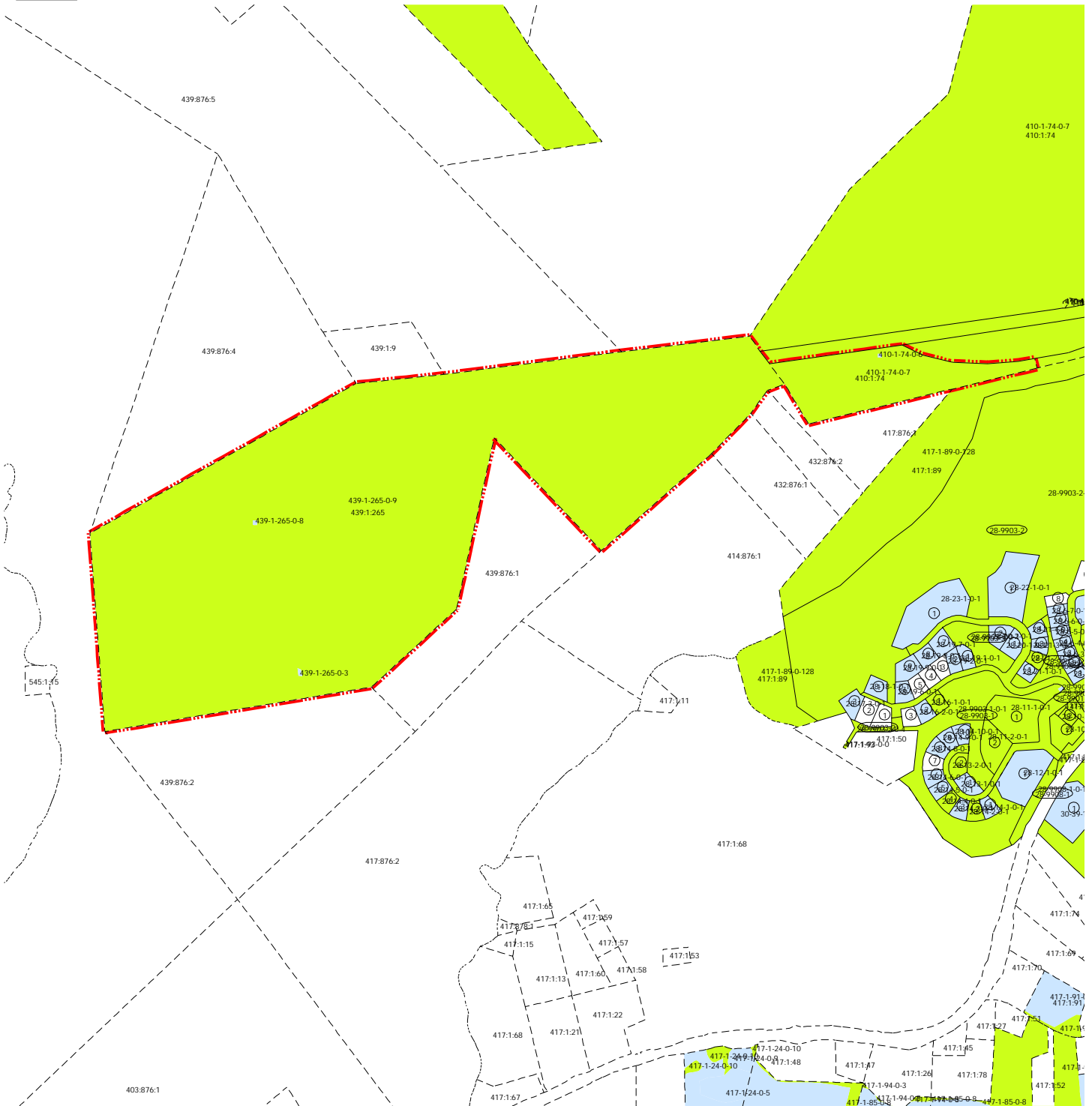
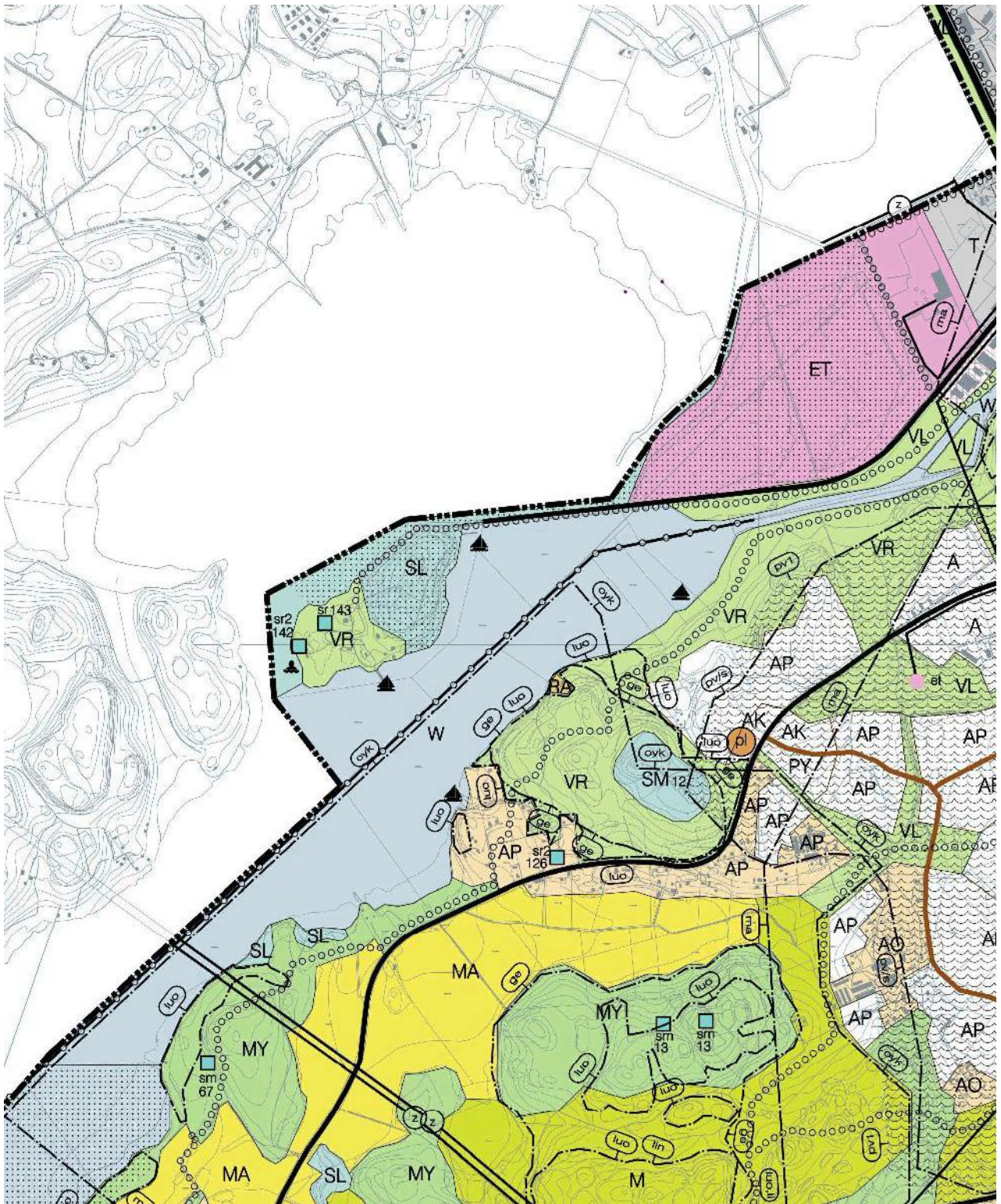


MERKINTÖJEN SELITYKSET:

-  YKSITYISEN OMISTAMAT ALUEET
-  KAUPUNGIN VUOKRAAMAT ALUEET
-  KAUPUNGIN HALTUUNOTETUT ALUEET
-  KAUPUNGIN OMISTAMAT ALUEET
-  VALTION OMISTAMAT ALUEET





Ote Salon yleiskaava 2020

Asemakaavamerkintöjä ja määräyksiä

- VL Lähivirkistysalue.
- VV Uimaranta-alue.
- VP/s Säilytettävä puistoalue. Rakennusten ympäristöä koskevat muutostyöt tulee tehdä niin, että alueen kulttuurihistoriallinen arvo säilyy.
- LV Venesatama / venevalkama.
- SL Luonnonsuojelualue.
- W Vesialue.
- 3 m kaava-alueen rajan ulkopuolella oleva viiva.
- Kaupungin- tai kunnanosan raja.
- Korttelin, korttelinosan ja alueen raja.
- Osa-alueen raja.
- 21** Kaupungin- tai kunnanosan numero.
- VUOH** Kaupungin- tai kunnanosan nimi.
- SATAM** Kadun, tien, katuaukion, torin, puiston tai muun yleisen alueen nimi.

- I Roomalainen numero osoittaa rakennusten, rakennuksen tai sen osan suurimman sallitun kerrosluvun.
- 200 Rakennusoikeus kerrosalaneliometreinä.
- Rakennusala Rakennusala.
- sr Suojeltava rakennus. Museoviranomaiselle tulee varata tilaisuus lausunnon antamiseen ennen suojeluksia koskevien lupahakemusten ratkaisemista.
- rv/ri Aluetta voidaan käyttää leirintäalueena ja alueelle voidaan osoittaa asuntovaunu- ja matkailuautopaikkoja. Alue tulee säilyttää numipintaisena ja kulkuväylät nykyisillä paikoilla kivituhka- tai sorapintaisina.
- rma Rakennusala, jolle saa sijoittaa matkailua palvelevia majoitus- ja huoltorakennuksia, majoitusrakennuksen koko max. 25 neliötä/ rakennus
- rm Rakennusala, jolle saa sijoittaa kevytrakenteisia majoitusrakennuksia ilman vesi- ja viemäriiittyä, koko max. 10 neliötä/ rakennus.
- rra Rakennusala, jolle saa sijoittaa ravintola/ kahvilarakennuksen.
- rs Rakennusala, jolle saa sijoittaa saunarakennuksen.
- ke Alueen osa, jolle saa sijoittaa kesäteatterin vaatimia rakennuksia ja rakennelmia.
- rv Alueen osa, jolle saa sijoittaa veneiden ja vastaavien vuokrauksessa tarvittavia vajarakennuksia.

- p-ke Alueen osa, jolle saa sijoittaa kelluvia palvelua tarjoavia laivoja, rakennuksia, rakenteita ja laitteita enintään luvulla osoitetun rakennusoikeuden määrän. Tiloihin liittyviä terassityyppisiä rakenteita saa olla enintään sama määrä kuin rakennusoikeutta. Rakennukset on liitettävä yleiseen vesi- ja viemäriverkkoon.
- p Pysäköimispaikka.
- mu Muuntamoa varten varattu alueen osa.
- ajo Ajoyhteys.
- saa Puhdistettava/kunnostettava maa-alue käyttötarkoituksen edellyttämällä tavalla.
- ma Alue on osa valtakunnallisesti arvokasta maisema-alueita.
- Natura 2000 -verkostoon kuuluva alue.

Yleisiä määräyksiä
Rakennusten julkisivujen tulee olla pääosin puuta. Rakennusten tulee olla rakennusryhmittäin kattomuodoltaan, materiaaleiltaan ja värikytsettään yhtenäinen.

Salo
Maankäyttöpalvelut
Asemakaavoitus

Vuohensaari
Asemakaava

Asemakaava koskee Vuohensaaren (21) kaupunginosan kiinteistöä 439:1:265 ja osaa kiinteistöä 410:1:74.
Asemakaavalla muodostuu Vuohensaaren (21) kaupunginosan yleisiä alueita.

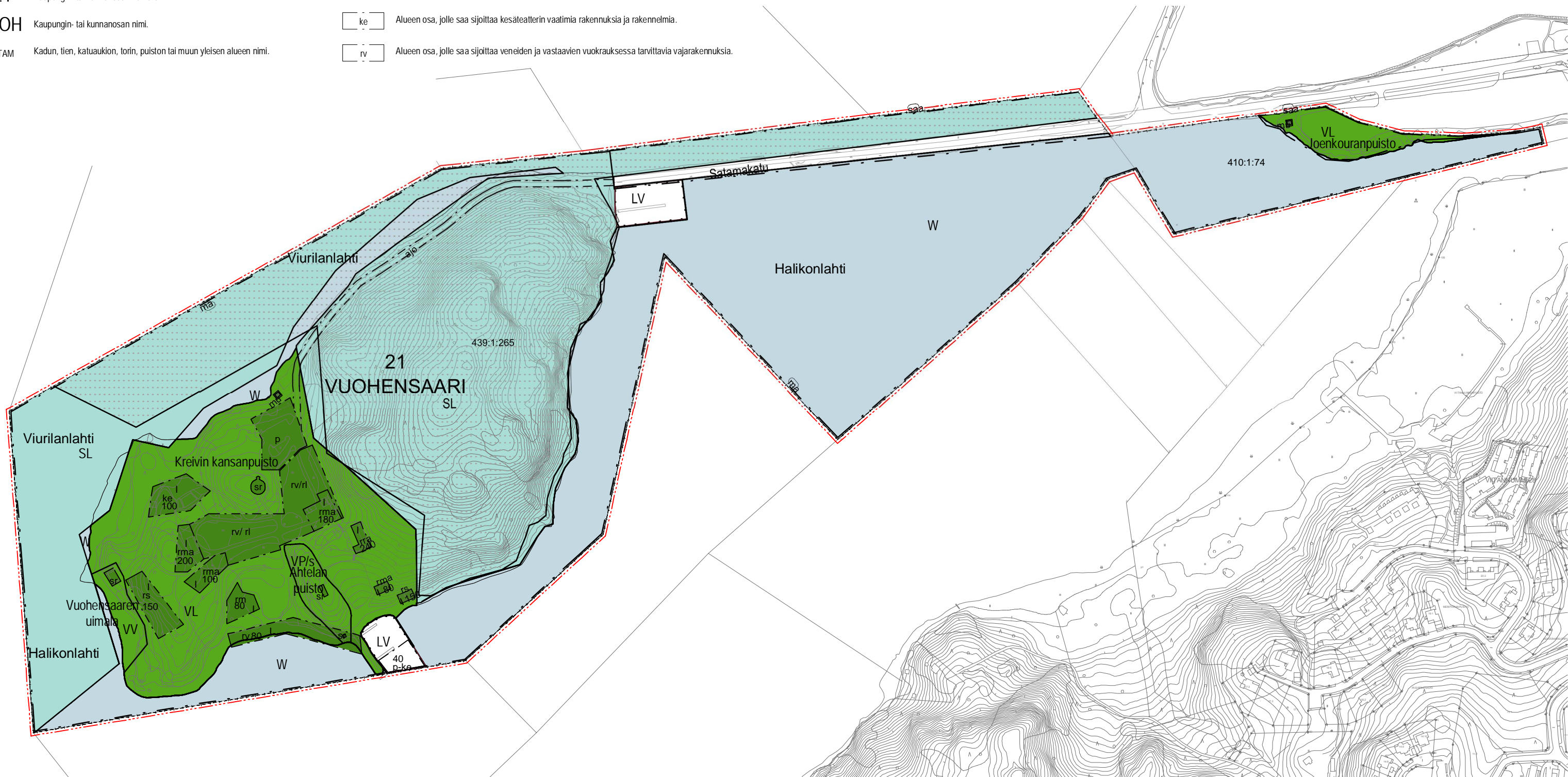
VOIMASSA OLEVA ASEMAKAAVA, JONKIN MUUOSTA HAETAAN OH VAIKUTETTU / HYVÄKSETTY

POHJAKARTTA SÄYTTÄÄ LAHNINRO 328/2014 VAATIMUKSET
KANTAKARTAN AJANTASAISUUS TARKASTETTU 6/2020 Marko Laiho

SALOSSA
12.10.2020

DIAGRAMMUMERKI 522/10.02.03/2020
ARKISTONUMERO
METÄKAAVA

Virpi Elovaara Tarja Pennanen





Havainnekuva osa 1



Havainnekuva osa 2